

- 10
- 20
- 16
- 30
- 12
- 28
- 14
- 66
- 107

Рубашка поло
с длинным рукавом

Артикул: 1220104S

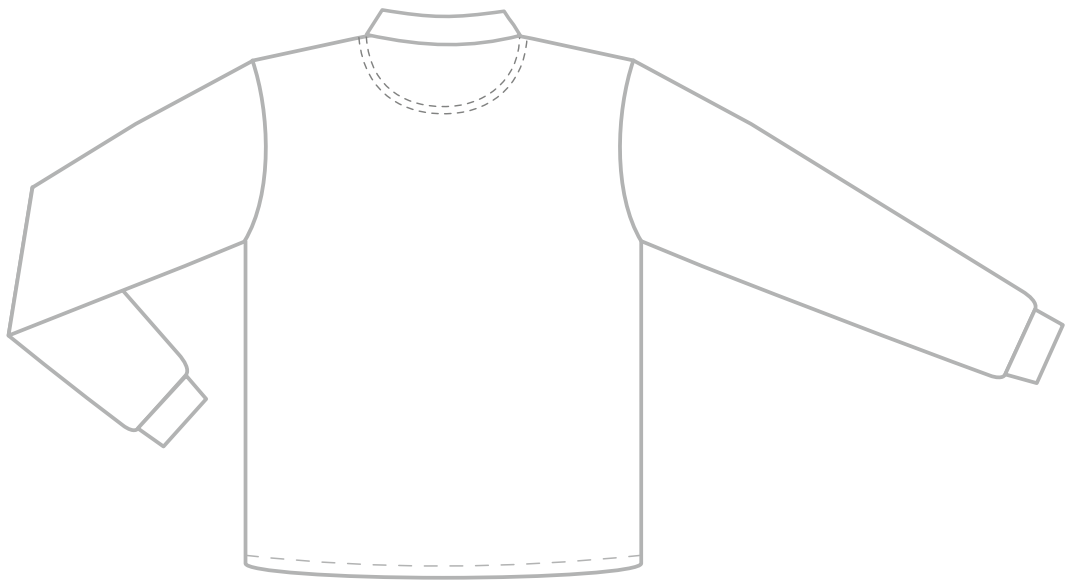
StanColor

р-р М/48

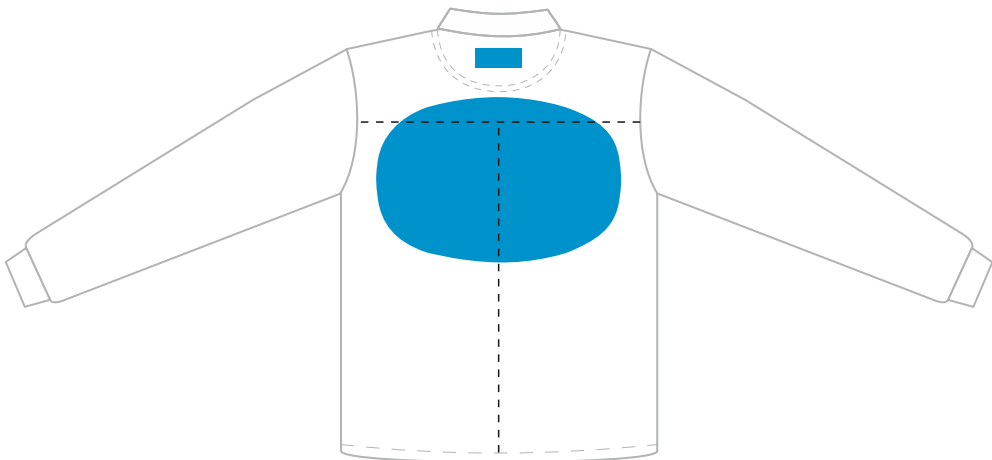
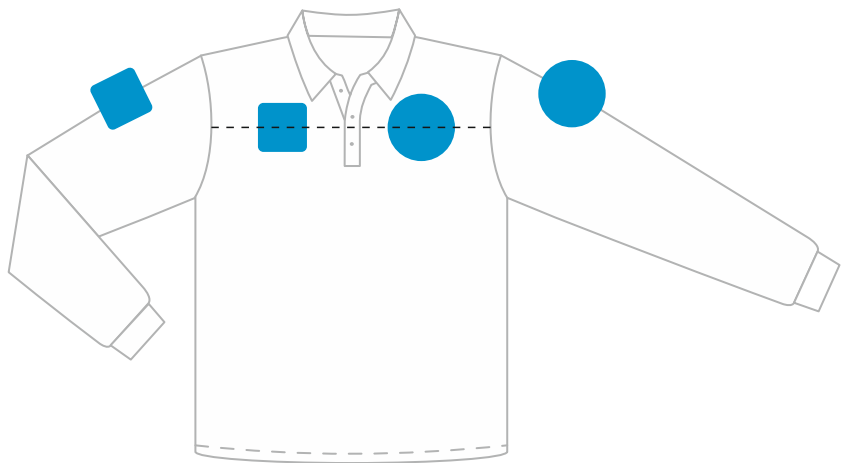
М 1:10



грудь

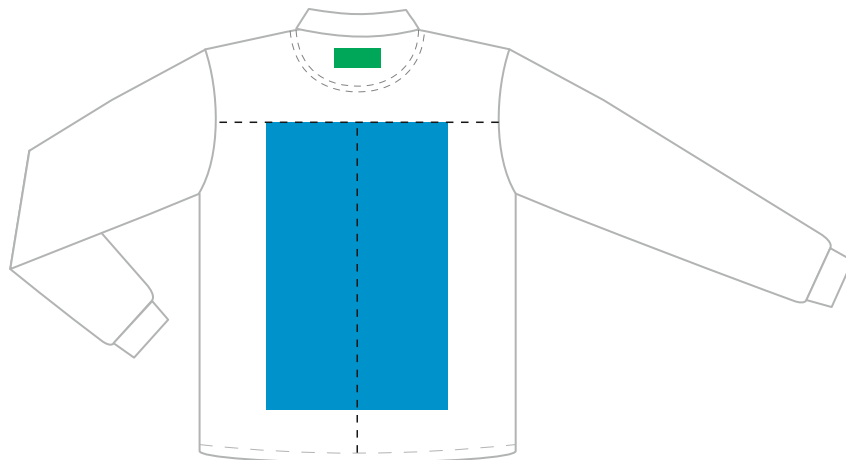
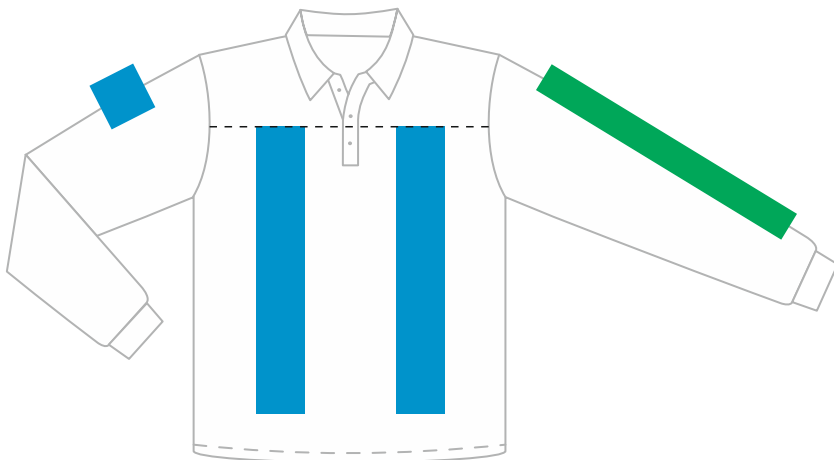


спина



Размеры нанесения

Шелкография, шелкотрансфер, флекс,
DTF-трансфер, цифровой трансфер



Грудь
справа/слева

| | |
|-----|------------|
| 2XS | 90*450 мм |
| XS | 100*450 мм |
| S | 110*450 мм |
| M | 120*450 мм |
| L | 130*450 мм |
| XL | 140*450 мм |
| 2XL | 150*450 мм |
| 3XL | 160*450 мм |
| 4XL | 170*450 мм |
| 5XL | 180*450 мм |
| 6XL | 190*450 мм |

Спина

| | |
|-----|------------|
| 2XS | 260*450 мм |
| XS | 270*450 мм |
| S | 280*450 мм |
| M | 330*450 мм |
| L | 350*450 мм |
| XL | 370*450 мм |
| 2XL | 400*450 мм |
| 3XL | 420*450 мм |
| 4XL | 440*450 мм |
| 5XL | 450*450 мм |
| 6XL | 450*450 мм |

Рукав (плечо)
правый/левый

| ширина/ высота | |
|----------------|------------|
| 2XS | 100*100 мм |
| XS | 100*100 мм |
| S | 100*100 мм |
| M | 100*100 мм |
| L | 110*100 мм |
| XL | 130*100 мм |
| 2XL | 130*100 мм |
| 3XL | 150*120 мм |
| 4XL | 150*120 мм |
| 5XL | 150*120 мм |
| 6XL | 150*120 мм |

Рукав (длинное нанесение)
правый/левый

| ширина/ длина | |
|---------------|-----------|
| 2XS | 60*400 мм |
| XS | 60*400 мм |
| S | 65*400 мм |
| M | 70*400 мм |
| L | 75*400 мм |
| XL | 80*400 мм |
| 2XL | 80*400 мм |
| 3XL | 80*400 мм |
| 4XL | 90*400 мм |
| 5XL | 90*400 мм |
| 6XL | 90*400 мм |

Спина (обтачка)

| ширина/ высота | |
|----------------|-----------|
| 2XS | 50*20 мм |
| XS | 70*30 мм |
| S | 70*30 мм |
| M | 80*30 мм |
| L | 80*30 мм |
| XL | 90*30 мм |
| 2XL | 90*40 мм |
| 3XL | 90*40 мм |
| 4XL | 90*40 мм |
| 5XL | 100*40 мм |
| 6XL | 100*40 мм |

НАНЕСЕНИЕ: шелкотрансфер, флекс, DTF-трансфер, цифровой трансфер

Цифровой трансфер

MAX 280*400 мм

DTF- трансфер

MAX 380*480 мм

Размеры нанесения

Вышивка, сублимационные шевроны

■ ПРИНТЫ С ПРЯМОУГОЛЬНЫМ ПОЛЕМ ВЫШИВКИ

■ Грудь справа/слева

| | |
|-----|------------|
| 2XS | |
| XS | 60*60 мм |
| S | |
| M | |
| L | 80*80 мм |
| XL | |
| 2XL | |
| - | 100*100 мм |
| 6XL | |

■ Спина

| | |
|-----|--------------------------------------|
| 2XS | |
| - | 250*100 мм (200*200 мм) |
| XL | |
| 2XL | 400*40 мм |
| - | (180*250мм/300x200 мм/ 380*120мм) |
| 6XL | |

■ Рукав справа/слева

| | |
|-----|---|
| 2XS | |
| - | нет технической возможности сделать вышивку на рукавах |
| S | |
| M | |
| - | 60*60 мм |
| 5XL | |
| 6XL | 80*80 мм |

■ Спина (обтачка)
ширина/ высота

| | |
|-----|----------|
| 2XS | 50*20 мм |
| XS | 70*30 мм |
| S | 70*30 мм |
| M | 80*30 мм |
| L | 80*30 мм |
| XL | 90*30 мм |
| 2XL | |
| - | 90*40 мм |
| 6XL | |

● ПРИНТЫ С КРУГЛЫМ ПОЛЕМ ВЫШИВКИ

● Грудь справа/слева

| | |
|-----|------------|
| 2XS | |
| XS | 85*85 мм |
| S | |
| M | |
| L | 110*110 мм |
| XL | |
| 2XL | |
| - | 140*140 мм |
| 6XL | |

● Спина

| | |
|-----|---------------------------|
| 2XS | |
| - | 250*250 мм |
| XL | |
| 2XL | |
| - | 270*270 мм (350*260мм) |
| 6XL | |

● Рукав справа/слева

| | |
|-----|---|
| 2XS | |
| - | нет технической возможности сделать вышивку на рукавах |
| S | |
| M | |
| - | 85*85 мм |
| 5XL | |
| 6XL | 110*110 мм |

● Спина (обтачка)
ширина/ высота

| | |
|-----|----------|
| 2XS | 50*20 мм |
| XS | 70*30 мм |
| S | 70*30 мм |
| M | 80*30 мм |
| L | 80*30 мм |
| XL | 90*30 мм |
| 2XL | |
| - | 90*40 мм |
| 6XL | |