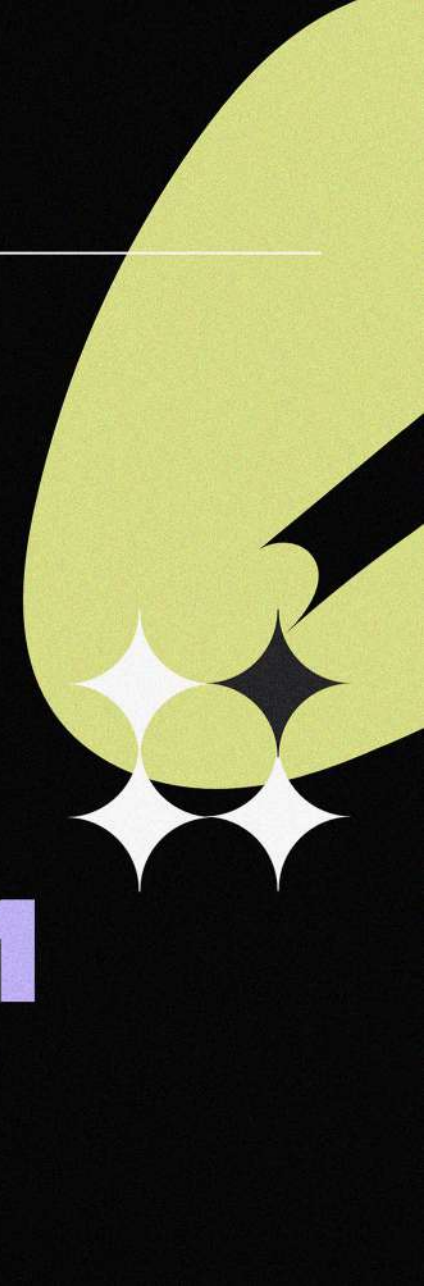


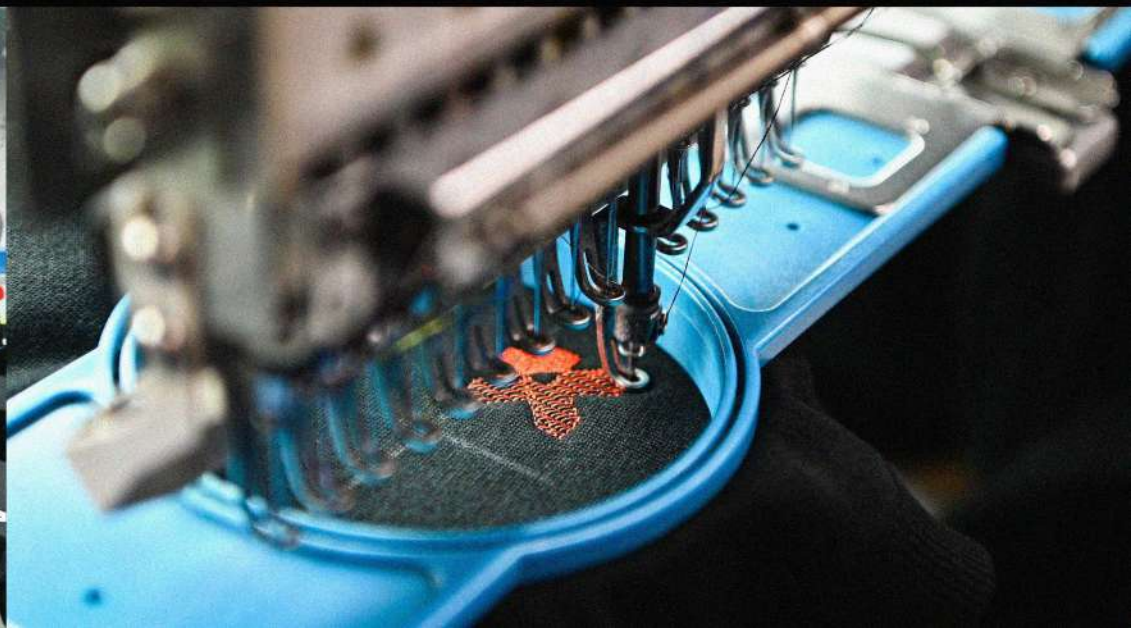
20  
26 ТЕХНОЛОГИИ  
НАНЕСЕНИЯ



## НАШИ ВОЗМОЖНОСТИ

---

Сегодня нам доступны полноцветные цифровые технологии с различными возможностями нанесения. Особенно актуальными технологиями печати являются те, в которых можно применять и комбинировать спецэффекты – такое нанесение позволяет поднять оригинальность и визуальную стоимость изделия.



## ШЕЛКОГРАФИЯ

Шелкография – один из самых популярных и универсальных видов печати, при котором изображение наносят с помощью трафарета, одного или нескольких в зависимости от количества цветов в итоговом изображении, что позволяет достичь высокой четкости и насыщенности цветов.



## ВЫТРАВНЫЕ КРАСКИ

Вытравная печать – это метод нанесения, который позволяет создавать светлые принты на темном материале. Такая технология подразумевает под собой вытравку цвета, при которой чёрный пигмент удаляется с изделия. Травление сохраняет текстуру ткани и позволяет передавать тончайшие тоновые градации.



# ТАКТИЛЬНЫЕ И РЕЛЬЕФНЫЕ ЭФФЕКТЫ



## ПУФ

Объемное нанесение с мягкой бархатистой фактурой, полученное с помощью специальной термоактивной краски, которая придает дизайну 3D-эффект.



## ВЫСОКИЙ СЛОЙ/ЗД

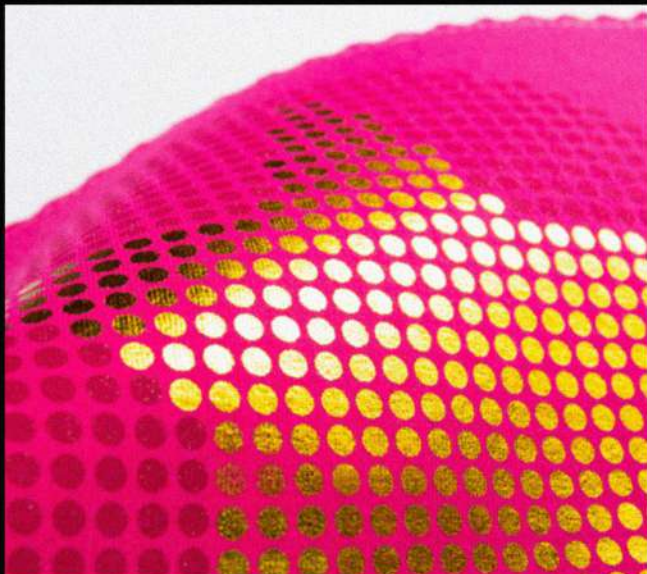
Рельефный высокий принт с четкими краями. Меняя количество слоев краски, можно достигать уникальных тактильных ощущений. Верхний слой можно покрыть другим цветом, гляncем, металликem или фольгой. Несовместим с выравными красками и термопереносом.

## ГЛЯНЦЕВОЕ ПОКРЫТИЕ

Можно полностью покрыть принт гляцем, либо выделить отдельные его элементы. Эффектно смотрится на темных тканях. Базу можно колеровать для получения цветных гляцевых элементов принта, а также для создания эффекта капель воды, стекла, геля.



# МЕТАЛЛИКИ



## ФОЛЬГИРОВАНИЕ

Это технология, при которой на ткань наносят тончайший слой фольги, после чего принт обретает яркий металлический блеск. Фольгирование позволяет добавлять на текстиль золотистые, серебристые или голографические изображения.

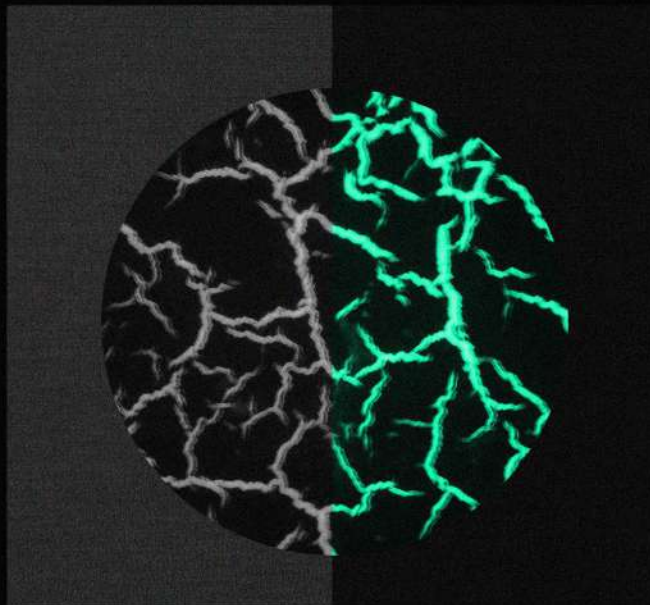
## ЗОЛОТО/СЕРЕБРО

Зеркальный металлический эффект на весь принт или его отдельные элементы. Сочетается только с вытравными красками и шелкографией без подложки.

## ГЛИТТЕР

Декоративное нанесение с микроскопическими металлизированными частичками, которые отражают свет, создавая эффект мерцания.

# СВЕТОВЫЕ ЭФФЕКТЫ



## ЛЮМИНЕСЦЕНТНЫЕ КРАСКИ

Способны поглощать световую энергию в дневное время и затем постепенно её отдавать. Краски могут светиться различными цветами: от классического зелёного до насыщенного голубого или жёлтого.



## ФЛЮРЕСЦЕНТНЫЕ КРАСКИ

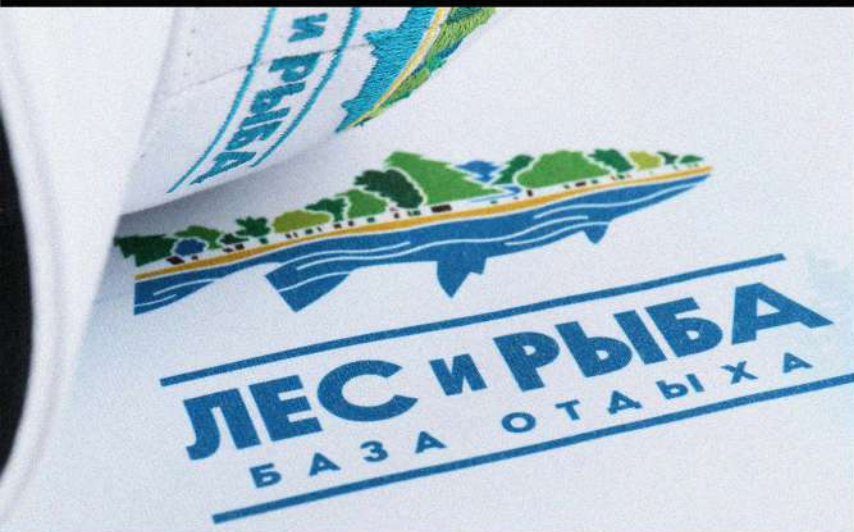
Эти краски обладают ярким «кислотным» цветом даже при дневном освещении, а в темноте начинают играть красочными неоновыми оттенками.



## СВЕТООТРАЖАЮЩИЕ КРАСКИ

При попадании на красочный слой, световой луч отражается, что делает изображение заметным в темноте. При дневном свете краска выглядит как серебро.

Способ переноса изображений или надписей с промежуточного носителя на финальный материал при помощи термопресса.



## ШЕЛКОТРАНСФЕР

Шелкотрансфер — данный способ печати применяется в случаях, когда нет возможности напечатать принт методом шелкографии на изделии. Например, при необходимости выполнить персонализацию на карманах, рукавах, клапанах и других труднодоступных участках текстиля.

Изображение печатается на специальной трансферной бумаге методом шелкографии посредством трафарета, а затем с помощью термопресса переносится на само изделие.



# СУБЛИМАЦИЯ

Сублимационная печать – это метод печати, который используется для создания ярких и долговечных изображений на светлых синтетических тканях. Этот процесс основан на применении тепла для переноса красителя на изделие.



## DTF - ПЕЧАТЬ

Один из самых современных методов брендинга одежды и аксессуаров – нанесение полноцветного изображения методом бесконтурного термического переноса. Если требуется получить яркую, сочную картинку (особенно на поверхностях, где прямая печать затруднена или невозможна), на помощь приходит прямая печать на пленку (ДФФ).



## ФЛЕКС, ФЛОК

Это термотрансферные плёнки, которые под воздействием температуры и давления переносятся на ткань. Главное отличие между ними – текстура. Флекс – это гладкая, матовая или глянцевая плёнка, которая создаёт ровное и чёткое изображение. Флок – это плёнка с бархатистой поверхностью, которая придаёт изображению объём. Обе технологии подходят для нанесения на хлопок, полиэстер и смесовые ткани.

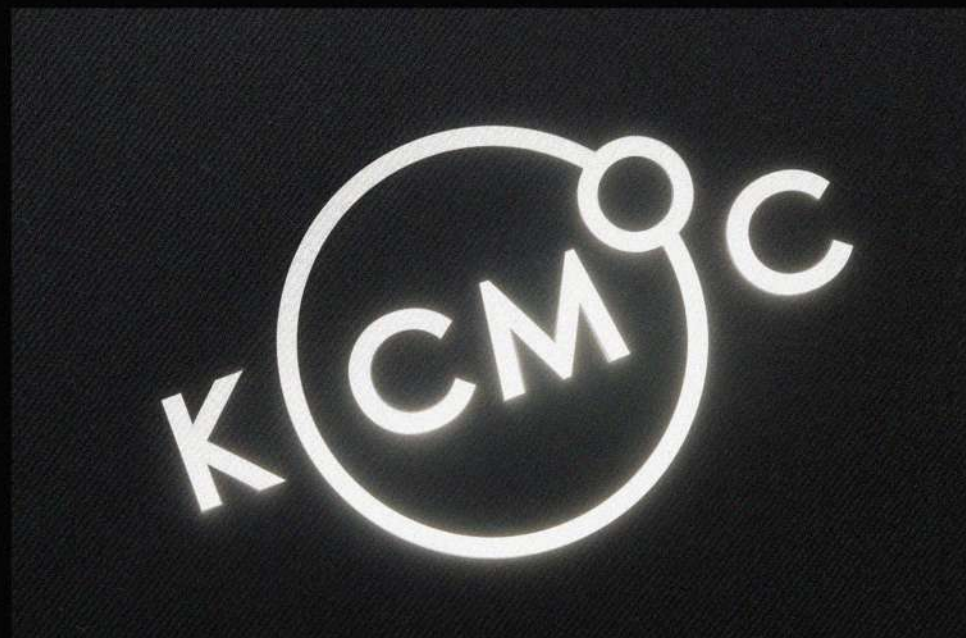


## СПЕЦЭФФЕКТЫ



### ГАЛОГРАФИЧЕСКИЙ

Пленка с радужным переливом меняет оттенок в зависимости от угла обзора создавая эффект игры света и тени. Идеальное решение для брендов, которые хотят выделиться и добавить динамики в фирменный стиль.



### СВЕТООТРАЖАЮЩИЙ

Технология, обеспечивающая яркое свечение при попадании направленного света. Гарантирует максимальную видимость логотипа в темное время суток – идеальный выбор для функциональной экипировки и создания уникальных визуальных образов при разработке мерч-коллекций.

Это нашивка, которая пришивается или приклеивается к текстильным изделиям. Шевроны подходят для всех видов тканей, что делает их универсальным решением для брендинга.



# ВИДЫ ШЕВРОНОВ



## ВЫШИВНЫЕ

Это самый традиционный и долговечный вид шевронов, который изготавливается методом вышивки, а затем пришивается или приклеивается к изделию.



## СУБЛИМАЦИЯ

Нашивки с полноцветным изображением, выполненным методом сублимационной печати, которая надёжно закрепляет краситель в структуре материала и способна передать мельчайшие детали изображения.



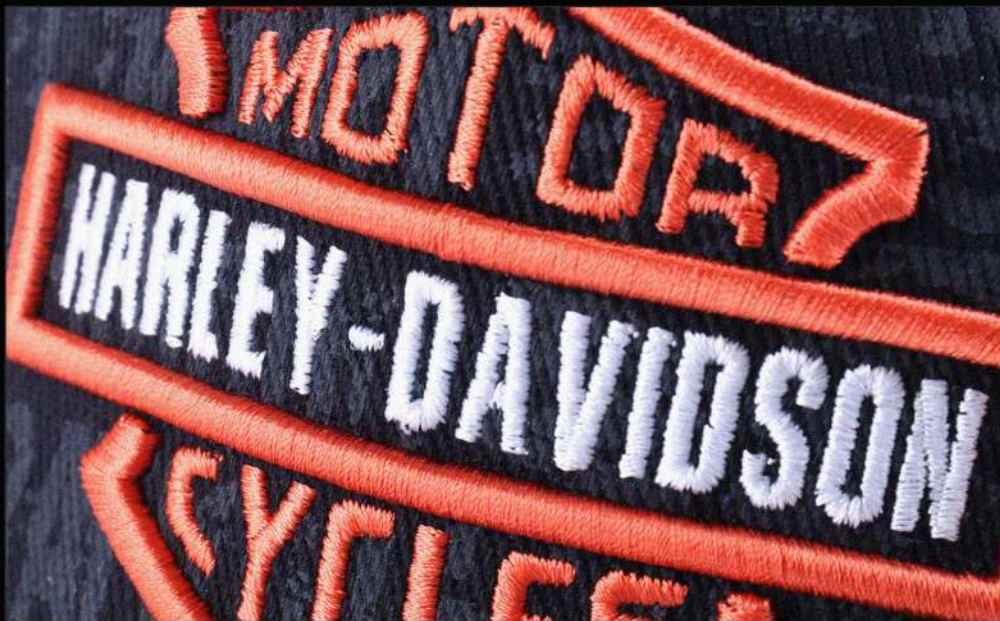
## НА ЛИПУЧКЕ

Этот тип шеврона представляет собой основу, которая может быть вышита или нанесена методом сублимации, но ее ключевая особенность - это обратная сторона. На ней нашивается крючковая часть липучки, что позволяет быстро прикреплять и снимать шеврон с петлевой части, пришитой к одежде.

Это искусство создания премиальных, долговечных и изысканных принтов. Эта технология придает одежде и аксессуарам особый шарм и элегантность, подчеркивая статус и внимание к деталям. Если вы хотите, чтобы мерч выглядел дорого и презентабельно, вышивка – лучший выбор!



## ТЕКСТУРНЫЕ ЭФФЕКТЫ



### ОБЪЕМНАЯ ИЛИ 3D ВЫШИВКА

Вышивка производится с применением вспененного ЭВА материала.



### ВЫШИВКА МЕТАЛЛИЗИРОВАННЫМИ НИТКАМИ

## СВЕТОВЫЕ ЭФФЕКТЫ



ЛЮМИНЕСЦЕНТНЫЕ НИТКИ



СВЕТООТРАЖАЮЩИЕ НИТКИ

## ЭФФЕКТ СТЕЖКАМИ

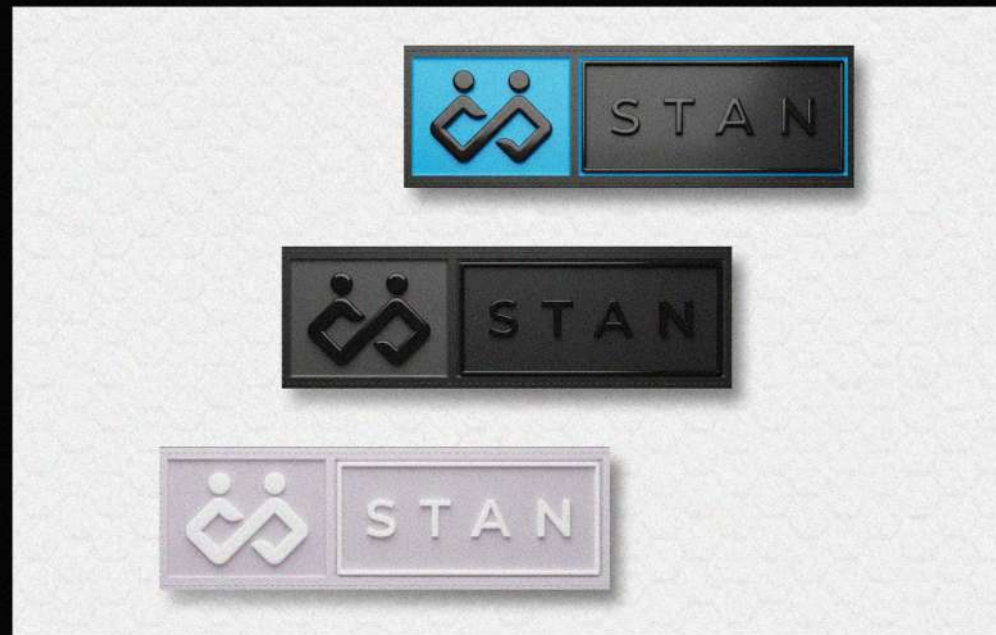


ХУДОЖЕСТВЕННЫЕ  
ЗАСТИЛЫ



ГРАДИЕНТНЫЕ ПЕРЕХОДЫ

## ПВХ - ШЕВРОНЫ



Это мягкая, но прочная наклейка из поливинилхлорида (ПВХ) с рельефной поверхностью. Такие шевроны устойчивы к износу, погодным условиям и химическим воздействиям. Технология позволяет воспроизводить высоко детализированные изображения, сохраняя сложные элементы дизайна.



Это объёмное тиснение, создающее визуальную глубину дизайна. Эффект достигается за счёт изменения структуры материала под воздействием давления и температуры.



Технология нанесения на ткань объёмных изображений методом термопереноса. Гладкие, гибкие и приятные на ощупь элементы изображения изготавливаются из силикона и закрепляются на изделии, образуя прочное и эффектное покрытие.

## ЯРЛЫКИ НА БЕЙСБОЛКАХ / ПАНАМАХ



Это декоративный тканевый элемент, созданный для лаконичного брендинга. Может быть размещён как на внутренней, так и на внешней стороне изделия и закреплён с помощью нитей.

## ЯРЛЫКИ НА ТЕКСТИЛЕ



### НА НИЖНЕМ ШВЕ

«Тихий» брендинг для эстетов. Расположение на нижнем шве делает логотип узнаваемым, но при этом сохраняет визуальную чистоту дизайна



### ПО КРАЮ РУКАВА

Миниатюрный брендированный штрих, который превращает базовую вещь в продуманное дизайнерское решение. Элегантная деталь для тех, кто ценит стиль в каждом миллиметре



### НА ГОРЛОВИНЕ

Центральный элемент, задающий тон изделию. Лаконый ярлык на горловине – имиджевый акцент, подтверждающий принадлежность к бренду